





# Традиционные мотивы и совершенные технические характеристики

В ассортимент печей-каменок и водогрейных баков, выпускаемые Puulämpö, входит продукция, которая отвечает требованиям традиций-их технические характеристики доведены до совершенства. Знатоки банных церемоний при использовании продукции Puulämpö в своих парильных помещениях получат истинное удовольствие и незабываемое впечатление.

Из предлагаемого ассортимента печей-каменок найдутся варианты печей в сауны различного размера и назначения.

Печь-каменка разового нагревания Aito является одним из ярких представителей широкого ассортимента печей-каменок, выпускаемых Puulämpö. Одним из последних новшеств, внедренных в продукцию, является применение в конструкциях печей-каменок и водогрейных баков стеклянной дверцы топки, что дает возможность созерцать живое пламя в печи.



## Водогрейные баки Kota



Водогрейный бак Kota 50 л



Водогрейный бак Kota 80 л



Водонагретый бак Kota 80 л,  
цвет стали

Водогрейный бак позволяет экономично нагревать разом большое количество воды. Для растопки можно использовать как остатки от дров, ветки, так и сор. Благодаря тому, что внутри водогрейного бака произведена огнеупорная тепловая изоляция, вода сохраняется теплой в течении суток. Внутренний бак, выполненный из нержавеющей стали, легко вынимается для очистки. Бак Kota 80л оснащён регулирующимися ножками. В ассортимент также входят баки на 80л со стальным кожухом.

### Типы водогрейных баков Kota:

Тип	Kota 50 л	Kota 80 л
Диаметр / ширина x глубина	48 x 52 см	59 см
Высота	73 см	76 см
Высота от пола до центра дымового отверстия	59 см	65 см
Диаметр дымовой трубы	12 см	14 см
Вес	66 кг	80 кг
Наружный кожух	крашенная сталь	крашенная сталь / нержав. сталь

Дополнительное оснащение	Kota 50 л	Kota 80 л
1" кран	нет	да
Наружный дымоход	нет	да
Крышка	алюминий	алюминий
Изменение расположения дымового отверстия при заказе	нет	да
Стеклянная дверца	да	нет

Под 80 литровый водогрейный бак требуется более высокий бетонный фундамент. 80 литровый водогрейный бак рекомендуется устанавливать, например на клинкерные плитки, помещенные одна на другую на бетонный фундамент, оставляя между фундаментом и полом зазор для того, чтобы дать возможность циркуляции воздуха, который требуется для сушки пола и дна бака.

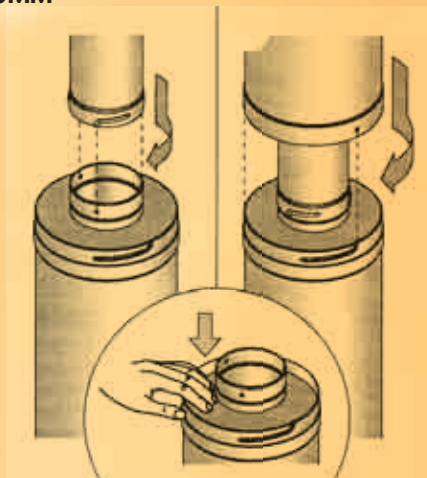
## Дымоход Kota из стального листа Внутренний диаметр 120/ наружный 220 мм Устанавливается легко и удобно

Подходит для всей перечисленной в каталоге продукции отопительных систем, как для каминов, так и печей-каменок.  
В ассортименте различные соединительные элементы.

**2440 ОСНОВНАЯ ЧАСТЬ 1500ММ/220ММ, ВКЛЮЧАЕТ ВОДОЗАЩИТНЫЙ КОЛПАК, ПРОКЛАДКУ И 1000ММ СОЕДИНИТЕЛЬНУЮ ТРУБУ С РАСШИРЕНИЕМ 120ММ.**  
**2442 УДЛИНИТЕЛЬНАЯ ЧАСТЬ ДЫМОВОЙ ТРУБЫ 1000ММ**  
**2444 УДЛИНИТЕЛЬНАЯ ЧАСТЬ ДЫМОВОЙ ТРУБЫ 500ММ**

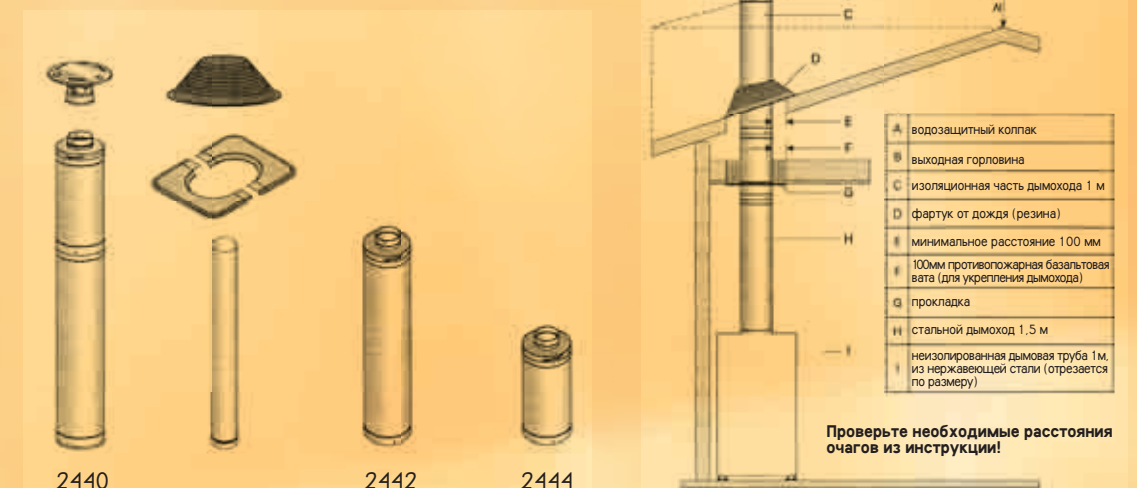
### ОПИСАНИЕ ПРОДУКЦИИ:

Труба низкого давления, максимально допущенная температура дымовых газ 600á, предназначена для использования в сухих условиях где температура дымового газа выше точки конденсации, класс выдержки коррозии VmL20070, класс выдержки пожара сажи G (вним. о пожаре из-за сажи надо сообщить пожарным). Максимальная нагрузка дымохода 5 м элементов. Внутренняя труба из 0,7 мм и наружный кожух из 0,5 мм нержавеющей стали. Отверстие 120 мм. Содержит подробные инструкции по монтажу.



### ТЕХНИЧЕСКИЕ ХАРАКТЕРИСТИКИ:

Диаметр дымовой трубы 220 мм, расширительная часть присоединительной трубы (длина 1000 мм) 120 мм. Длина изоляционных частей: 2442 970 мм и 2444 470 мм. Пристройки удлиняют общий размер дымохода на размер изоляционной части.



## Установочное основание

Оснащенное регулируемыми ножками основание, даёт дополнительные удобства при установке и повышает противопожарную безопасность. Например: если в помещении, где устанавливается печь, деревянные полы, основание защищает его от сильного нагревания. Данное приспособление увеличивает долговечность как пола, так и печи, т.к. воздух свободно циркулирует между ними.

Если печь устанавливается на полу с легковоспламеняющимся материалом, рекомендуется постелить жестяные листы под основанием и на 400 мм перед топкой.



основание	глубина	ширина	высота	вес	допустимая регул.ножек
размеры	49 см	47 см	7 см (миним.)	4,5 кг	2,2 см



## Печи-каменки Aito



Печь-каменка Aito

Печь-каменка Aito  
с баком для воды

Если Вы находитесь в сауне, в которой установлена печь-каменка разового нагрева Aito, то знаете, о каком неизгладимом удовольствии при принятии сауны идет речь. Пара печи-каменки Aito всегда достаточно и он нежен и чист.

Несмотря на обычный внешний вид, технические данные печи безукоризнены. Благодаря эффективной системе сгорания и вентиляции, энергия дров, употребляемых для растопки, используется полностью. Камни печи нагреваются до покраснения и без образования копоти при использовании даже небольшого количества дров. Большое количество камней и хорошая теплоизоляция печи-каменки Aito, обеспечивают возможность принять сауну еще и на следующее утро после того, как печь была растоплена накануне вечером.

Имеющийся большой выбор печей-каменок Aito различной мощности позволяет использовать их в саунах разных объемов. У печей-каменок Aito прочный и простой в уходе эмалированный кожух. Печи-каменки Aito АК-47 и АК-57 можно укомплектовать баком для воды из нержавеющей стали.

### Типы печей-каменок Aito:

Тип	АК-47	АК-57	АК-57К	АК-68	АК-78	АК-95	АК-110
Мощность	около 25 кВт	около 30 кВт	около 30 кВт	около 36 кВт	около 42 кВт	около 47 кВт	около 52 кВт
Объем парильного помещ.	6-12 м <sup>3</sup>	9-20 м <sup>3</sup>	11-23	14-26 м <sup>3</sup>	19-30 м <sup>3</sup>	24-34 м <sup>3</sup>	31 м <sup>3</sup>
Высота печи	101 см	116 см	138 см	139 см	140 см	146 см	158 см
Диаметр печи	47 см	57 см	57 см	68 см	78 см	95 см	110 см
Диаметр печи с баком	60 см	70 см	70 см				
Высота от пола до центра отверстия дымовой трубы	135 см	152 см	173 см	177 см	189 см	193 см	204 см
Диаметр дымовой трубы	15 см	15 см	15 см	15 см	21 см	21 см	29 см
Количество камней	90 кг	120 кг	180 кг	250 кг	320 кг	500 кг	650 кг
Общий вес	250 кг	360 кг	435 кг	680 кг	975 кг	1360 кг	2375 кг
Бак для воды	30 л наружный кожух	33 л наружный кожух	33 л наружный кожух	65 л бак сбоку	65 л бак сбоку	65 л бак сбоку	65 л бак сбоку
Расход дров (сухая береза/ для разового нагрева)	10-15 кг	15-20 кг	17-22 кг	20-25 кг	25-35 кг	35-50 кг	40-60 кг
Наружный кожух	эмалированный	эмалированный	эмалированный	эмалированный	крашенный	крашенный	крашенный
Кладочные работы топки	не требуется (комплектующие)	не требуется (комплектующие)	не требуется (комплектующие)	требуется кладка огнеупорного кирпича	требуется кладка огнеупорного кирпича	требуется кладка огнеупорного кирпича	требуется кладка огнеупорного кирпича

Кирпичи для кладки топок печей-каменок Aito больших мощностей входят в комплект.

Раствор для кладки не входит в комплект поставки печей-каменок.

Высота парильного помещения для печей-каменок АК-57 – АК-110 должна быть не менее 2700 мм.

При подсоединении печей-каменок Aito к сборным, облегченным дымоходам, необходимо удостовериться заранее,

что данный тип дымохода одобрен для использования его с печью мощностью в 60 кВт,

т.к. мощности печей-каменок Aito колеблются, в зависимости от их размера, в пределах 25-52 кВт.

# Чугунные печи-каменки Kota



Чугунная печь-каменка Kota



Печь-каменка Kota Family LM



Печь-каменка Kota Family L с баком для воды и стеклянной дверцей.  
(подсоединение к дымовой трубе только сверху угловой трубой 90°, смотри таблицу \*)

## Чугунная печь-каменка Kota

Чугунная печь-каменка Kota предназначена для использования в требовательных условиях. Она выдерживает влажный воздух, коррозию и жесткую эксплуатацию на протяжении долгих лет. При необходимости у чугунной печи-каменки Kota возможно производить замену всех ее комплектующих. Но лучшим качеством конечно же является то, что у печи Kota нежный пар.

## Печь-каменка Kota Family L с баком для воды.

Уже почти 30 лет печи-каменки Kota Family-L радуют финнов, даря им приятные ощущения во время принятия сауны. Печи-каменки Kota Family-L нагреваются быстро при потреблении для растопки небольшого количества дров. Прочность данной печи-каменки гарантирует то, что у топки толщина потолка 10мм, а также круглое внутреннее строение печи, что дает возможность выдерживать тепловые расширения, происходящие во время растопки. Печи-каменки Kota Family-L поставляются в комплекте эмалированным наружным кожухом или 30 литровым баком из нержавеющей стали. Открывание дверцы печи-каменки можно менять с правой на левую (и на оборот).

## Типы печей - каменок Kota:

Тип	Чугунная печь-каменка Kota	Печь-каменка Kota Family L
Объем парильного помещения	8-18 м <sup>3</sup>	8-20 м <sup>3</sup>
Высота печи	80 см	75 см
Диаметр печи	50 см	50 см
Высота от пола до центра отверстия дымовой трубы	91 см*) *) подсоединение к дымовой трубе только сверху угловой трубой 90°.	60 см (85 см*) *) подсоединение к дымовой трубе только сверху угловой трубой 90°.
Диаметр дымовой трубы	15 см	12 см
Количество камней	35 кг	35 кг
Вес без камней	120 кг	53 кг
Бак для воды	30 литровый бак для воды	30 литровый кожух 30 литровый бак на дымоходе
Размер с баком для воды (диаметр)	60 см	ø 60 см с баком -кожухом ø 50 см с баком на дымоходе
Наружный кожух	нержавеющая сталь	эмалированный
Дополнительное оснащение		со стеклянной дверцей

# Чугунные печи-каменки Kota



**Kota Family 16 M**



**Kota Family 20 M  
со стеклянной дверцей**



**Kota Family 16 R**

Kota Family выполнена согласно последних разработок печей-каменок непрерывного нагревания. При проектировании этих печей акцент делался как на их быстрое нагревание, на получение мягкого пара, так и на прочность, а также на простоту в эксплуатации и установке. Толщина потолка топки 10мм!

Печи-каменки Kota Family наряду с тем, что засчет большого количества находящихся в ней камней, она эффективно сохраняет тепло, она также быстро нагревается до требуемой температуры. Это достигается благодаря совершенному внутреннему строению топки.

Засчет вертикального дымооборота в печи, и в холодном дымоходе при начале растопки достигается хорошая тяга. Печи-каменки Kota Family 20 разработаны для активного использования. Имеющиеся у печи-каменки 4 стороны эмалированного кожуха, при необходимости, можно заменять отдельно. Эмалированная поверхность красива, прочна и легка в уходе. В ассортименте Family 16 и 20 имеются также печи, кожух которых из нержавеющей стали, без чёрной эмали.

## Типы печей - каменок Kota:

Тип	Печь-каменка Kota Family 16	Печь-каменка Kota Family 20
Объем парильного помещения	6-16 м <sup>3</sup>	8-20 м <sup>3</sup>
Высота печи	75 см	75 см
Ширина и глубина печи	40 см x 49 см	47,5 см x 49 см
Высота от пола до центра отверстия дымовой трубы	60 см (82 см*) *) подсоединение к дымовой трубе только сверху угловой трубой 90°.	60 см (85 см*) *) подсоединение к дымовой трубе только сверху угловой трубой 90°.
Диаметр дымовой трубы	12 см	12 см
Количество камней	38 кг	40 кг
Вес без камней	52 кг	55 кг
Бак для воды	30 литровый бак на дымоходе	30 литровый бак на дымоходе
Размер с баком для воды (ширина x глубина)	40 см x 49 см	47,5 см x 49 см
Наружный кожух	эмалированный/стальной	эмалированный/стальной
Дополнительное оснащение	со стеклянной дверцей	со стеклянной дверцей

# Печь-каменка МодулиКота



**ModuliKota - базовая часть**



**ModuliKota**

Печь-каменка МодулиКота предназначена для использования в особенных условиях. Основные части печи-каменки, такие как крыша очага, дымовой проход, канал регулирования огня, дверца, колосниковая решётка и соединительная труба, изготовлены из чугуна. Соединительную трубу можно разворачивать в сторону. В том случае, если соединительная труба не достаёт до дымохода, советуем использовать дополнительную чугунную соединительную трубу. Печи-каменки оснащены регулирующимися ножками.

## Типы печей-каменок МодулиКота:

Тип	ModuliKota - базовая часть	ModuliKota
Объём парильного помещения	6-20м <sup>3</sup> , в зависимости от строения	6-20м <sup>3</sup> , в зависимости от строения
высота каменки	740мм, с кирпичной кладкой	745 мм
ширина и глубина каменки	660мм x 660мм, с кладкой	500мм x 500мм
Высота от пола до центра отверстия дымовой трубы	подсоединение сверху, соедин. чугун. труба 90° / высота дымоход. соедин. 810 см	подсоединение сверху, соедин. чугун. труба 90° / высота дымоход. соедин. 810 см
диаметр	120 мм	120 мм
рекомендованное количество камней	50 кг	50 кг
вес без камней	70 кг	80 кг
наружный кожух		чёрный, эмалированный