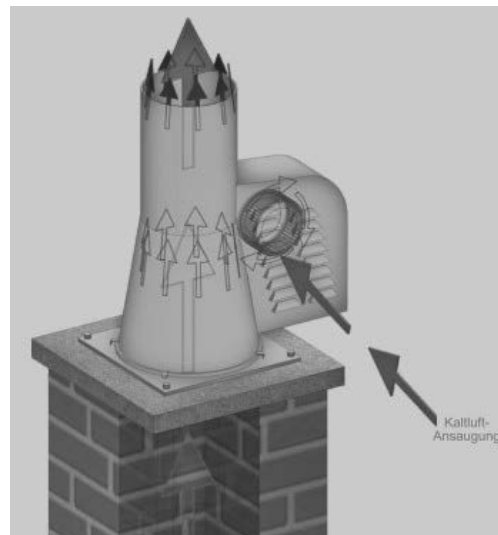




ПРАЙС - ЛИСТ

2015





Существует множество причин, которыми может быть обусловлена недостаточная сила тяги в дымоходе. Следствием этого является быстрое загрязнение обзорных стекол в каминных топках, невозможность использовать каминную топку с открытой дверцей, попадание дыма в помещение при закладке дров в камеру горения, а так же малая отопительная мощность и низкий КПД камина. В таких случаях единственным решением проблемы является установка дымососа, который даст возможность использовать камин с максимальным комфортом и КПД.

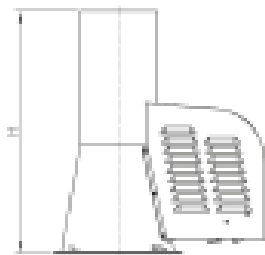
Дымососы Darco имеют отличное сочетание цена-качество и являются наиболее эффективным решением для поддержания постоянной оптимальной тяги в дымоходе, независимо от конструкции дымохода, атмосферного давления и погодных условий.

Дымососы Darco имеют очень надежный принцип работы. Вентилятор, находящийся вне потока газов

продуктов сгорания, с большой скоростью засасывает холодный воздух. Создаваемый воздушный вихрь в боковом кругообразном канале дымососа увеличивает силу тяги в самом дымоходе. **Благодаря тому, что мотор находится вне потока газов продуктов сгорания, создается множество преимуществ:**

- сечение дымохода не уменьшается и в дымоходе, при оптимальных погодных условиях, может создаваться естественная сила тяги;
- при отключении электричества камином или печью можно продолжать пользоваться, так как сечение дымохода не перекрыто вентилятором;
- дымоход может прочищаться без демонтажа дымососа;
- за счёт отсутствия прямого воздействия продуктов сгорания на вентилятор его электродвигатель имеет более длительный эксплуатационный срок службы.

Диаметр	Высота дымососа (мм)
Ø 150	~ 550
Ø 200	~ 600



	Технические данные	Диаметр	
		Ø 150	Ø 200
1	Макс. сила тяги [Па]	~ 50 Па	~ 80 Па
2	Макс. производительность [м³/ч]	~ 750	~ 1000
3	Напряжение[Вольт/Hz]	230/50	230/50
4	Мощность вентилятора [Вт]	170	270
5	Степень защиты	IP34	160
6	Интервал рабочей температуры [°C]	-30 ÷ 65	-30 ÷ 65
7	Макс. допустимая темп. газов [°C]	400	400
8	Материал: нержавеющая сталь 1.4301	1.4301	1.4301

Рис.	Артикул	Диаметр и цена	
		Ø150	Ø200
1	GCK...-CH Нержавейка	472	522
2	GCK...-CH-B-K Нержавейка	502	552
1	GCK...-CH -ML Окрашенная нержавейка	532	597
2	GCK...-CH-B-K -ML Окрашенная нержавейка	562	627

ML- корпус из нержавеющей стали окрашенный в чёрный цвет

ДЫМОСОС ДЛЯ КЕРАМИЧЕСКИХ ДЫМОХОДОВ

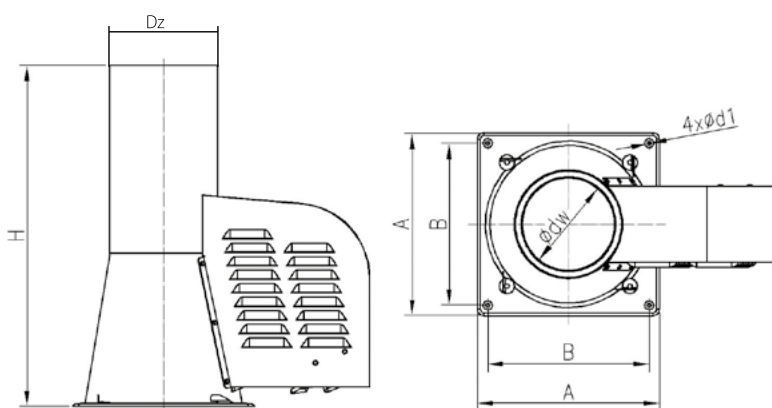


Рис.1

ДЫМОСОС ДЛЯ СТАЛЬНЫХ ДЫМОХОДОВ

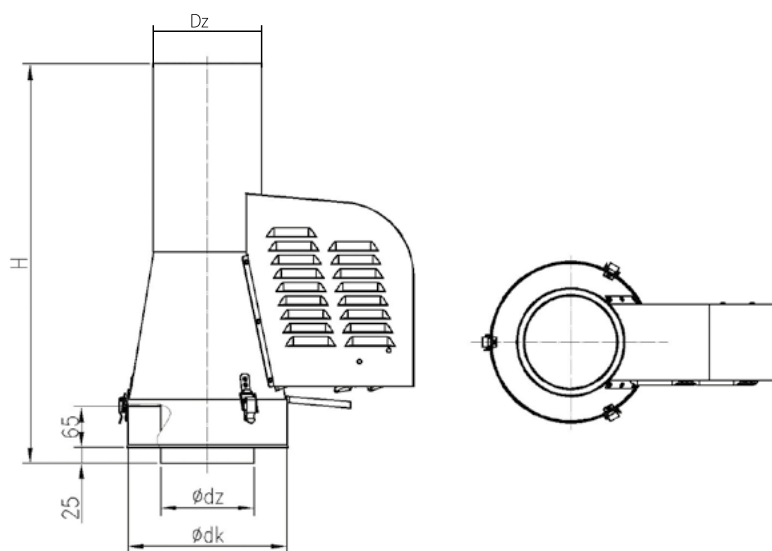


Рис.2

РЕГУЛЯТОР ОБОРОТОВ ДВИГАТЕЛЯ В ДЫМОСОСЕ



Рис.1

Модель RO-N
для настенного монтажа



Рис.2

Модель RO200
для монтажа в стене

Рис.	Артикул	Модель	Цена
1	Motor speed controller	RO-N	61
2	Motor speed controller	RO200	50

АДАПТЕР ДЛЯ УСТАНОВКИ ДЫМОСОСА

Адаптер для установки дымохода с диаметром 200 мм, на стальных дымоходах с диаметром 180 мм и 250 мм;



Диаметр дымохода [мм]	Диаметр дымохода [мм]	Цена
Ø 200 мм	Ø 180 мм	114
Ø 200 мм	Ø 250 мм	124

РЕДУКТОР СИЛЫ ТЯГИ, ДЛЯ МОНТАЖА В Т-ОБРАЗНУЮ ТРУБУ



Артикул	Диаметр [мм]	Цена
RCO-80	Ø 80	71

РЕДУКТОР СИЛЫ ТЯГИ, С ХОМУТОМ ДЛЯ КРЕПЛЕНИЯ НА ТРУБАХ С ДИАМЕТРОМ ОТ 120 ММ ДО 200 ММ



Артикул	Диаметр [мм] и цена
	Ø120 - Ø200
RCR-CH	116

Нержавеющая сталь 1.4301

ЗОНТИК ДЛЯ ДЫМОХОДА (CAP)



Артикул	Диаметр [мм] и цена
	Ø200
DA...-CH	29

Нержавеющая сталь 1.4301

Трубы с повышенной термостойкостью для подключения каминных или печных топок к дымоходам. Крашенная в чёрный цвет низкоуглеродная сталь 2 мм. Трубы выдерживают максимальную рабочую температуру в 600 °С.

ПРЯМАЯ ТРУБА

Длина(мм)	Артикул	Диаметр [мм] и цена					
		Ø 120	Ø 130	Ø 150	Ø 180	Ø 200	Ø 250
1000	RP../1000-CZ2	27	28	30	33	35	42
500	RP../500-CZ2	19	20	20	22	24	30
250	RP../250-CZ2	14	14	15	17	18	22



ДВОЙНАЯ ШИБЕРНАЯ ЗАСЛОНКА

Артикул	Диаметр [мм] и цена	
	Ø 180	Ø 200
TRM../90-CZ2	109	117



ПЕРЕХОДНИК

Артикул	DN1	DN2	Диаметр DN2 [мм] и цена		
			Ø 180	Ø 200	Ø 250
RD../...-CZ2/...-...	DN1	Ø 150	17	19	-
		Ø 180	-	19	-
		Ø 200	19	-	-
		Ø 250	-	26	-
		Ø 300	-	-	43



ПОВОРОТНОЕ КОЛЕНО 0-90 ГРАДУСОВ, С РЕВИЗИОННЫМ ЛЮКОМ

Артикул	Диаметр DN2 [мм] и цена					
	Ø 120	Ø 130	Ø 150	Ø 180	Ø 200	Ø 250
KNSR../90-CZ2	28	29	30	31	32	44

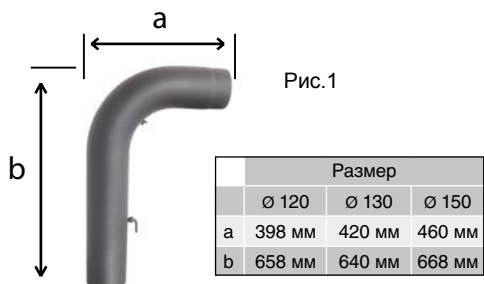


ПОВОРОТНОЕ КОЛЕНО ИЗ 4-Х ЭЛЕМЕНТОВ С РЕВИЗИОННЫМ ЛЮКОМ

Артикул	Диаметр DN2 [мм] и цена					
	Ø 120	Ø 130	Ø 150	Ø 180	Ø 200	Ø 250
KNSR../UNI-CZ2	37	38	39	40	43	56



ТРУБА ДЛЯ КАМИНА-ПЕЧИ С РЕВИЗИОННЫМ ЛЮКОМ И ШИБЕРОМ



ТРУБА ДЛЯ КАМИНА-ПЕЧИ С РЕВИЗИОННЫМ ЛЮКОМ И ШИБЕРОМ (короткая горизонтальная часть)

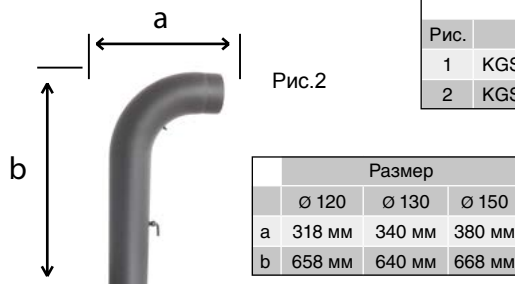


Рис.	Артикул	Диаметр [мм] и цена		
		Ø 120	Ø 130	Ø 150
1	KGSR.../90-CZ2/W	70	73	75
2	KGSR.../90-CZ2/WK	70	73	75

КОЛЕНО ДЛЯ КАМИНА-ПЕЧИ

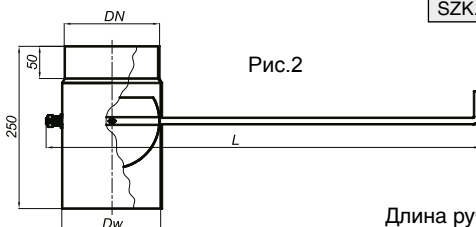
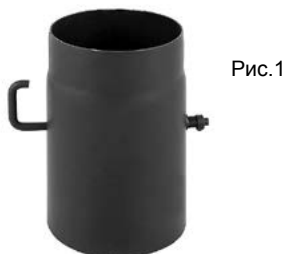


КОЛЕНО ДЛЯ КАМИНА-ПЕЧИ С РЕВИЗИОННЫМ ЛЮКОМ



Рис.	Артикул	Диаметр [мм] и цена		
		Ø 120	Ø 130	Ø 150
1	KG.../90-CZ2/N	32	33	45
2	KGR.../90-CZ2/N	44	45	47

ТРУБА С ШИБЕРОМ



Артикул	Диаметр [мм] и цена					
	Ø 120	Ø 130	Ø 150	Ø 180	Ø 200	Ø 250
SZK...-CZ2	24	25	27	29	31	36

Длина ручки шибера L (рис 2): Ø 180 - 690 мм
 Ø 200 - 710 мм
 Ø 250 - 760 мм

В модели для Ø 150 установлена короткая ручка шибера (см. рис.1)

НАСТЕННАЯ РОЗЕТКА



Рис.	Артикул	Диаметр [мм] и цена							
		Ø 120	Ø 130	Ø 150	Ø 160	Ø 180	Ø 200	Ø 220	Ø 250
1	ROZ...-CZ	4	4	5	5	5	6	7	7

МУФТА ДЛЯ ПРОХОДА ЧЕРЕЗ СТЕНУ В КИРПИЧНЫЙ ДЫМОХОД



Артикул	Диаметр [мм] и цена			
	Ø 150	Ø 180	Ø 200	Ø 250
WD...-CZ	14	17	17	21

РУЧКА ДЛЯ ШИБЕРНОЙ ЗАСЛОНКИ,
НЕРЖАВЕЮЩАЯ СТАЛЬ

Артикул	Цена
SZKZ-REG	51
SZKZ-REG-ML-...	56



ГИБКОЕ СОЕДИНЕНИЕ РУЧКИ
И ШИБЕРНОЙ ЗАСЛОНКИ.
Длина 345 мм. Диаметр 8 мм

Артикул	Цена
SZKZ-REG-WG	26



ВЕНТИЛЯТОР ДЛЯ РАЗВОДКИ
КОНВЕКЦИОННОГО ВОЗДУХА

Артикул	Размер	Мощность СВТ W	Производи- тельность м³/ч	Напряжение Вольт/Hz	Макс. допустимая температура °C	Диаметр патрубков Ø	Цена EUR
	мм						
AN2	307x303x302	80	600	230/50	max. 150	150	204

Вентилятор предназначен для разводки конвекционного воздуха имеющего максимальную температуру 150 °C



РЕГУЛЯТОР ОБОРОТОВ
двигателя вентилятора
конвекционного воздуха

Рис.	Артикул	Модель	Цена
1	Motor speed controller	RO-N	61
2	Motor speed controller	RO200	50

Рис.1



Модель RO-N
для настенного монтажа

Рис.2



Модель RO200
для монтажа в стене

СОЕДИНИТЕЛЬ ДЛЯ ГОФРИРОВАННОЙ ТРУБЫ



Артикул	Диаметр [мм] и цена
	Ø150
ZWS...-OC	2

оцинкованная сталь

ПЕРЕХОДНИК



Артикул	Диаметр [мм] и цена
	Ø150 -> Ø125
RDS150/125-OC	6

оцинкованная сталь

НАСТЕННЫЕ РОЗЕТКИ



Артикул	Диаметр [мм] и цена
	Ø150
ROZ...-CH	13

CH - нержавеющая сталь

ALUMINUM „SPIRO”- МОДЕЛЬ PIPES



Артикул	Диаметр [мм] и цена
	Ø150
RESF...-AL	9

Цена за 1 трубу (3 метра), сжатую в упаковке до 1 метра. Гофрированная труба выдерживающая максимальную рабочую температуру в 200 °С.

ИЗОЛЯЦИЯ ДЛЯ ГОФРИРОВАННОЙ ТРУБЫ



Артикул	Диаметр [мм] и цена
	Ø150
RESD...-5-AL	37

Длина 5 метров ската в упаковке до 0,8 м. Выдерживает макс. рабочую температуру в 250 °С.

КРЕПЛЕНИЯ И ЗАЖИМЫ ДЛЯ ГОФРИРОВАННЫХ ТРУБ



UMS



OPS

Артикул	Диаметр [мм] и цена
	Ø150
OPS...-CH	2
UMS...	3

CH - нержавеющая сталь

КРЕПЛЕНИЯ К СТЕНЕ ИЛИ К ПОТОЛКУ

Артикул	Диаметр [мм] и цена
	Ø150
УМО...-СН	8

Нержавеющая сталь



для Ø<180

ВЫСОКОТЕМПЕРАТУРНАЯ АЛЮМИНЕВАЯ,
КЛЕЙКАЯ ЛЕНТА

Артикул	Длина [м] и цена
	10
ТА50х.../150°C	4
ТА50х.../350°C	14



ТРОЙНИК ДЛЯ ГОФРИРОВАННЫХ ТРУБ

Артикул	Диаметр [мм] и цена
	Ø150
YS.../120-ОС	7

ОС - оцинкованная сталь



КОЛЕНО ДЛЯ ГОФРИРОВАННЫХ ТРУБ

Артикул	Диаметр [мм] и цена
	Ø150
КНС.../90-ОС	6

ОС - оцинкованная сталь



ДРОССЕЛЬНАЯ ЗАСЛОНКА ДЛЯ ПОДАЧИ ВОЗДУХА
НА ГОРЕНИЕ С СИЛИКОНОВЫМ УПЛОТНИТЕЛЕМ

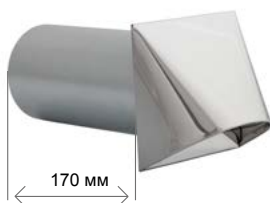
Артикул	Диаметр [мм] и цена
	Ø150
PJSS.../C- -ОС-SILI- -КОН	30



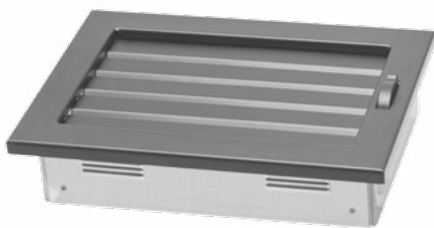
НАРУЖНЫЙ ВОЗДУХОЗАБОРНИК
С АНТИМОСКИТНОЙ СЕТКОЙ

Артикул	Диаметр [мм] и цена
	Ø150
СZNP150-...СН	17

СН - нержавеющая сталь



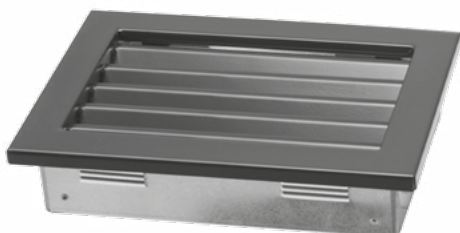
РЕШЁТКИ С РЕГУЛИРУЕМЫМИ ЖАЛЮЗИ



Модель	Внешний размер [мм]	Открытая часть [см ²]	Размеры						Цена
			Az	Bz	Cz	Dz	Ez	Fz	
KRVZ220x220-ML. ...	220x220	285	220	220	182	132	198	193	33

Цвет чёрный или белый.

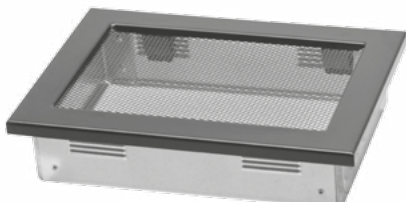
РЕШЁТКИ С НЕ РЕГУЛИРУЕМЫМИ ЖАЛЮЗИ



	Модель	Размеры								Цена
		Внешний размер [мм]	Открытая часть [см ²]	Az	Bz	Cz	Dz	Ez	Fz	
1	KRVZS200x145-ML. ...	200x145	140	200	145	107	118	178	118	18
2	KRVZS325x195-ML. ...	325x195	395	325	195	157	243	303	168	30
3	KRVZS220x220-ML. ...	220x220	285	220	220	182	132	198	193	29
4	KRVZS450x220-ML. ...	450x220	674	450	220	182	368	428	193	42

Цвет чёрный или белый.

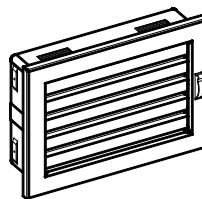
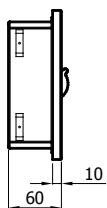
РЕШЁТКИ С СЕТКОЙ



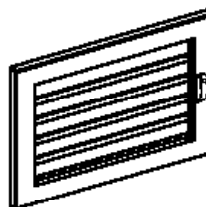
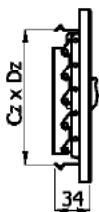
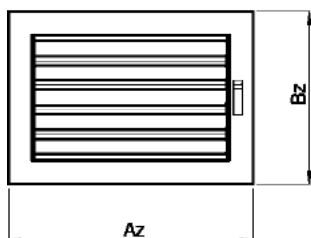
	Модель	Размеры								Цена
		Внешний размер [мм]	Открытая часть [см ²]	Az	Bz	Cz	Dz	Ez	Fz	
1	KRVSM325x195-ML. ...	325x195	395	325	195	157	243	303	168	18
2	KRVSM220x220-ML. ...	220x220	285	220	220	182	132	198	193	18
3	KRVZM450x220-ML. ...	450x220	674	450	220	182	368	428	193	25

Цвет чёрный или белый.

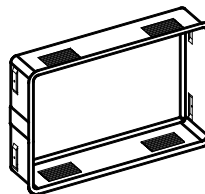
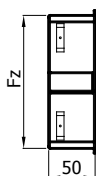
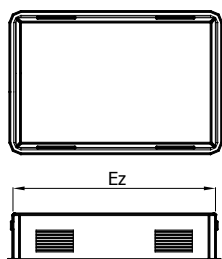
РЕШЁТКА С МОНТАЖНОЙ РАМКОЙ



ЛИЦЕВАЯ СТОРОНА РЕШЁТКИ



МОНТАЖНАЯ РАМКА

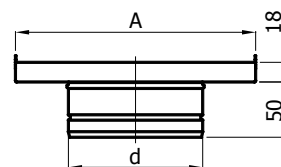
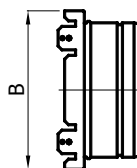
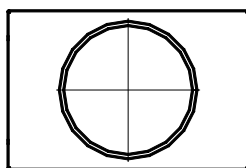
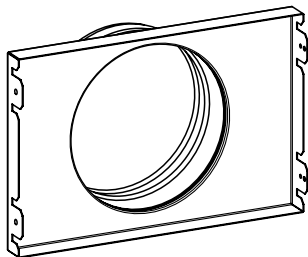


АДАПТЕР ПОДКЛЮЧЕНИЯ ВОЗДУХОВОДА / ГОФРИРОВАННОЙ ТРУБЫ



	Модель	Размеры				Цена
		Внешний размер [мм]	A [мм]	B [мм]	Диаметр [мм]	
1	KDPKRV325x195/...-ML.CZ	325x195	305	170	100-150	8
2	KDPKRV220x220/...-ML.CZ	220x220	200	195	100-180	6
3	KDPKRV450x220/...-ML.CZ	450x220	430	195	100-180	13

Цвет чёрный.



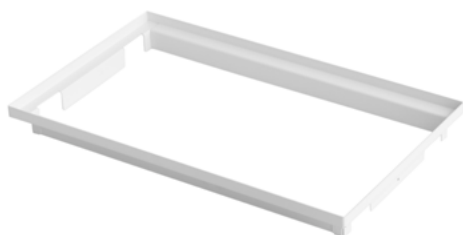
РЕШЁТКА ДЛЯ ВЕРХНЕЙ ЧАСТИ КОНВЕКЦИОННОГО КОРОБА



	Модель	Размеры				Цена*	
		Внешний размер [мм]	A [мм]	B [мм]	C [мм]		D [мм]
1	KRVD450x240-ML. ...	450x240	467	187	453	173	50

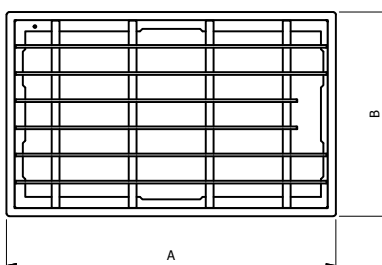
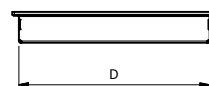
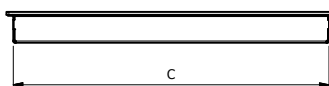
Цвет чёрный или белый.

КРЕПЁЖНАЯ РАМКА ДЛЯ ПОТОЛОЧНОЙ РЕШЁТКИ



	Модель	Размеры				Цена	
		Внешний размер [мм]	A [мм]	B [мм]	C [мм]		D [мм]
1	KRV-RL450x240-ML. ...	450x240	467	187	453	173	12

Цвет чёрный или белый.



ЗАДНИЙ ЭКРАН ДЛЯ РЕШЁТОК С СЕТКОЙ

	Модель	Размеры		Цена
		Внешний размер [мм]		
1	MKKRV325x190-ML.CZ	325x190		6
2	MKKRV220x220-ML.CZ	220x220		7
3	MKKRV450x220-ML.CZ	450x220		8

благодаря экрану внутренняя часть конвекционного короба становится не просматриваемой

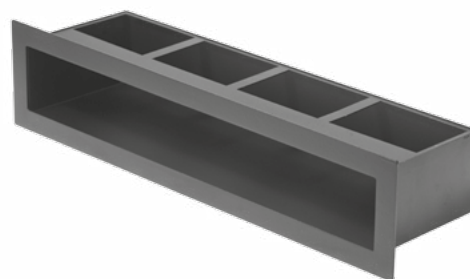
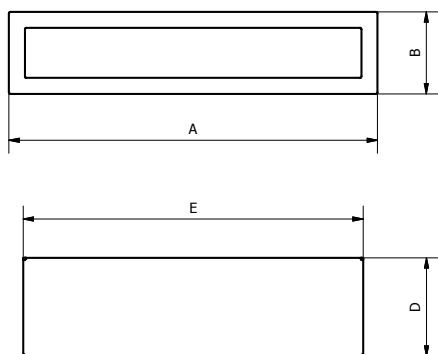
Цвет чёрный.



РЕШЁТКА ПРЯМАЯ БЕЗ МОНТАЖНОЙ РАМКИ

Модель	Внешний размер [мм]	Площадь [см ²]	C [мм]	D [мм]	E [мм]	Цена
KRVO-I-900x100-....	900x100	515	71	120	865	41

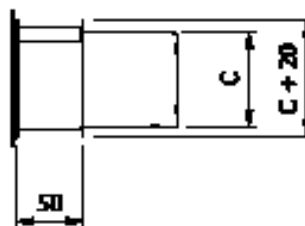
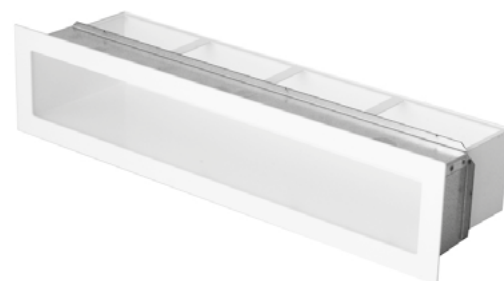
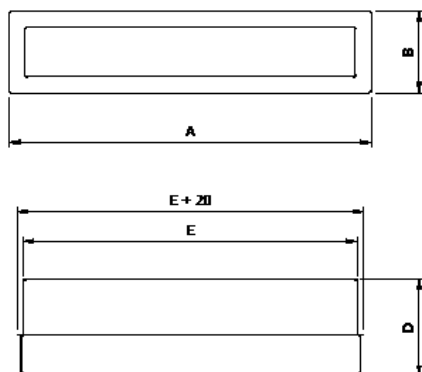
Цвет чёрный или белый.



РЕШЁТКА ПРЯМАЯ С МОНТАЖНОЙ РАМКОЙ

Модель	Внешний размер [мм]	Площадь [см ²]	C [мм]	D [мм]	E [мм]	Цена
KRVO-I/R-900x100-....	900x100	515	71	120	865	47

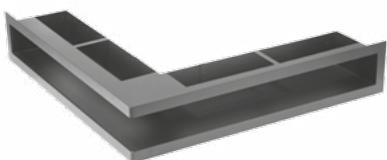
Цвет чёрный или белый.



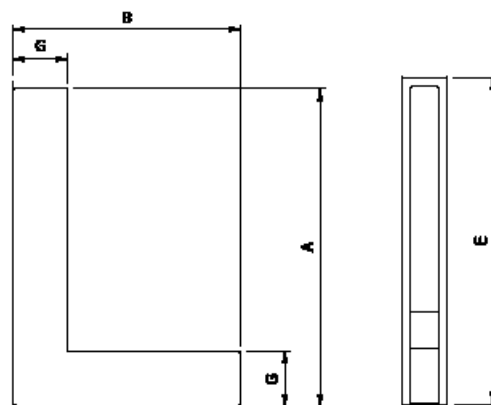
РЕШЁТКА УГЛОВАЯ, РАВНОСТОРОННЯЯ БЕЗ МОНТАЖНОЙ РАМКИ

	Модель	Размеры [мм]	Площадь [см ²]	A [мм]	B [мм]	C [мм]	D [мм]	E [мм]	F [мм]	G [мм]	Цена
1	KRVO-L-500x500/100-....	500x500 высота 100	495	500	500	68	100	520	520	120	55
2	KRVO-L-700x500/100-L-....	700x500 высота 100	626	700	500	68	100	720	520	120	62
3	KRVO-L-500x700/100-P-....	500x700 высота 100	626	700	500	38	700	720	520	120	62

Цвет чёрный или белый.



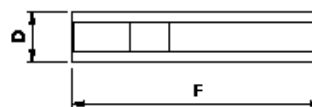
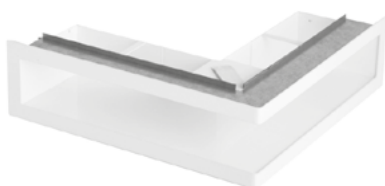
РЕШЁТКА УГЛОВАЯ, НЕРАВНОСТОРОННЯЯ БЕЗ МОНТАЖНОЙ РАМКИ



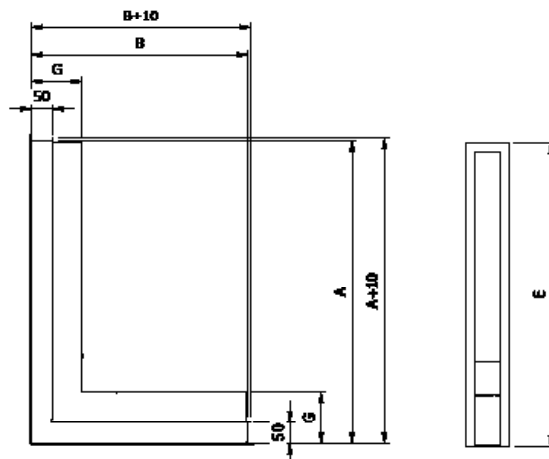
РЕШЁТКА УГЛОВАЯ, РАВНОСТОРОННЯЯ С МОНТАЖНОЙ РАМКОЙ

	Модель	Размеры [мм]	Площадь [см ²]	A [мм]	B [мм]	C [мм]	D [мм]	E [мм]	F [мм]	G [мм]	Цена
1	KRVO-L/R-500x500/100-....	500x500 высота 100	495	500	500	68	100	520	520	120	63
2	KRVO-L/R-700x500/100-L-....	700x500 высота 100	626	700	500	68	100	720	520	120	70
3	KRVO-L/R-500x700/100-P-....	500x700 высота 100	500	500	700	68	100	520	720	120	70

Цвет чёрный или белый.



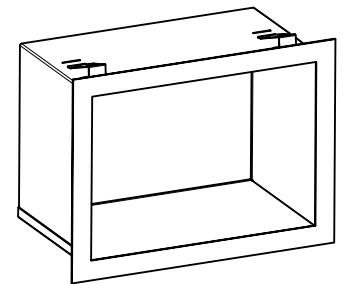
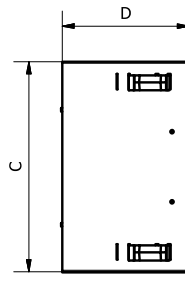
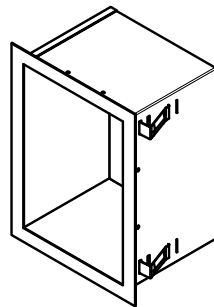
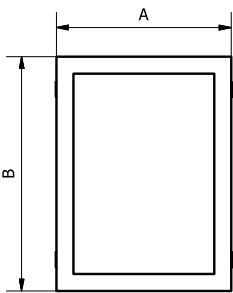
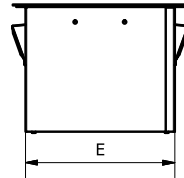
РЕШЁТКА УГЛОВАЯ, НЕРАВНОСТОРОННЯЯ С МОНТАЖНОЙ РАМКОЙ



V-BOX SET

	Модель	Размеры [см]	A [мм]	B [мм]	C [мм]	D [мм]	Цена
1	V-BOX.SET-25x35x25-ML.B	25x35x25	292,5	392,5	250	213	78
2	V-BOX.SET-35x70x40-ML.B	35x70x40	742,5	392,5	350	403	129

В комплекте:
- монтажная рамка;
- вставка/ниша;
- задняя панель



V-BOX ВЕНТИЛЯЦИОННЫЙ МОДУЛЬ КАК ДОПОЛНЕНИЕ К V-BOX SET

Модель	Размеры [см]	Цена
V-BOX.VENT-25x35x25-ML.B	25x35x25	18

Цвет белый

