

Прайслист 2015/2016

Огненные сердца

Огненное сердце с холодным умом





KARAT

Каминная топка для отопления

KARAT Варианты исполнения

- 2 конструктива корпуса:
KARAT D - для подключения в дымоход напрямую
KARAT N - для подключения через аккумулирующие конструкции
- 3 высоты дверей при ширине 530 см :
51 см / 57 см / (68 см -по запросу)
- 2 формы стёкол:
прямое круглое

KARAT Описание топок

- корпус из высококачественного чугуна
- стальная дверь
- подовое горение
- топливо: дрова (поленья 33 см), брикеты прессованной стружки
- удобное управление работой топки одним рычагом
- высококачественная шамотная футеровка топки
- высокий КПД
- энергосберегающая работа прибора за счёт подключения воздуха для горения с улицы
- чистое горение без выбросов в атмосферу, соответствуют нормам **BImSchV: ok!**
- ▶ все топки KARAT выпускаются также и с водяным контуром, серия **KARAT W**

KARAT Дополнительные опции

- аккумулирующие конструкции в виде аккумулирующих колец либо аккумулирующего регистра
- электронный регулятор работы топок **LEDATRONIC**



KARAT 510
стекло прямое



KARAT 571
стекло полукруглое



KARAT 682
стекло призматическое
(по запросу)

KARAT

Каминная топка для отопления



		KARAT D			KARAT N		
высота стекла [cm]		51	57		51	57	68
диаметр патрубка Ø mm		180			180		
ТЕХНИЧЕСКИЕ ДАННЫЕ ОТНОСИТЕЛЬНО НОМИНАЛЬНОЙ МОЩНОСТИ							
Номинальная мощность	[kW]	8	9		9	10	11
Температура отходящих газов (топки N после аккумуляир.конструкций)	[°C]	230	290		225	235	245
Объём отходящих газов	[g/s]	8,5	8,0		16,0	14,5	13,0
Давление в патрубке мин./макс.	[Pa]	12/ 20			12/ 20		
Объём воздуха на горение	[m³/h]	32	36		36	40	44
КПД	[%]	> 80			> 80		
Топливо		дрова, брикеты прессованной стружки					
- Длина поленьев	[cm]	33			33		
- Вес одной закладки топлива (при номинальной мощности)	[kg]	2,5	3,0		3,0	3,5	4,0
Подходит для подключения приборов в один дымоход		да			да		
Соответствует требованиям		1. BlmSchV (как единственный отопитель помещений), KARAT D: Мнхенским и Регенбургским					
Вес	[kg]	190	200		170	180	195

► Более подробная техническая информация на www.leda.de



LAVA

Каминная топка для отопления

LAVA Варианты исполнения

- 2 конструктива корпуса:
LAVA D - для подключения в дымоход напрямую
LAVA N - для подключения через аккумулирующие конструкции
- 2 формы стекла:
прямое, полукруглое
- двери с горизонтальным открыванием
- размер фронта 53 Ш x 57 В

LAVA Описание топок

- Корпус из высококачественного чугуна
- Небольшая монтажная глубина
- Подовое горение
- Топливо: дрова, брикеты прессованной стружки
- Удобное управление работой топки одним рычагом
- Высококачественная шамотная футеровка топки
- Высокий КПД
- Энергосберегающая работа прибора за счёт подключения воздуха для горения с улицы
- Чистое горение без выбросов в атмосферу, соответствуют нормам **BImSchV: ok!**
- ▶ Все топки LAVA выпускаются также и с водяным контуром, серия **LAVA W**

LAVA Дополнительные опции

- аккумулирующие конструкции в виде аккумулирующих колец либо аккумулирующего регистра
- электронный регулятор работы топок **LEDATRONIC**



LAVA
стекло прямое
дверь чугунная



LAVA
стекло полукруглое
дверь чугунная



LAVA
стекло прямое
дверь стальная

LAVA

Каминная топка для отопления



		LAVA D	LAVA N
диаметр патрубка Ø mm		160	180
размер фронта Ш x В		53 x 57	53 x 57
ТЕХНИЧЕСКИЕ ДАННЫЕ ОТНОСИТЕЛЬНО НОМИНАЛЬНОЙ МОЩНОСТИ			
Номинальная мощность	[kW]	7	8
Температура отходящих газов (топки N после аккумуляир.конструкций)	[°C]	285	225
Объём отходящих газов	[g/s]	8,2	12,5
Давление в патрубке мин./макс.	[Pa]	12/ 20	12/ 20
Объём воздуха на горение	[m³/h]	28	32
КПД	[%]	> 78	> 80
Топливо		дрова, брикеты прессованной стружки	
- Длина поленьев	[cm]	33	33
- Вес одной закладки топлива при номинальной мощности	[kg]	2,5	3,0
Подходит для подключения нескольких приборов в 1 дымоход		да	да
Соответствует требованиям		1. BlmSchV (как единственный источник отопления) , а также DIN EN 13229	
Вес	[kg]	170	160

► Более подробная техническая информация на www.leda.de



MAGMA

Каминная топка для отопления



MAGMA 51/45

чугунная дверь, декоративная
отделка - нержавеющая сталь



MAGMA 51/55

чугунная дверь,
декоративная отделка - латунь



MAGMA 51/67

чугунная дверь,
декоративная отделка - чугун



MAGMA 57/67

чугунная дверь, декоративная
отделка - нержавеющая сталь "люкс"

MAGMA Варианты исполнения

- 2 конструктива корпуса:
MAGMA D - для подключения в дымоход напрямую
MAGMA N - для подключения через аккумулирующие конструкции
- Варианты дверей:
- 2 высоты: **51 / 57 см**
- 3 ширины на каждую высоту: **45 / 55 / 67 см**
- исполнение дверей:
Чугунная дверь классическая
- 5 вариантов декора
- ручка справа, либо слева (стандарт- справа)

MAGMA Описание топок

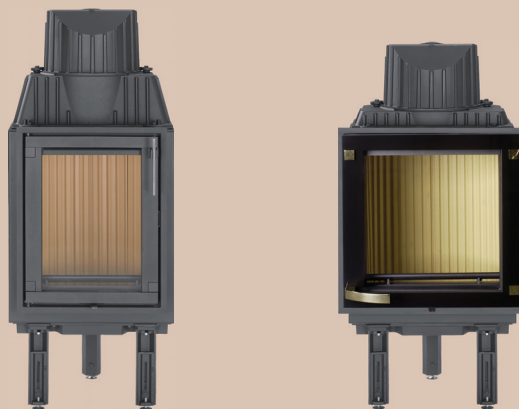
- корпус из высококачественного чугуна
- небольшая монтажная глубина
- возможно двойное остекление
- топливо - дрова, длиной 33 см
- удобное управление работой топки одним рычагом
- высококачественная шамотная футеровка топки
- высокий КПД
- энергосберегающая работа прибора за счёт подключения воздуха для горения с улицы
- чистое горение без выбросов в атмосферу, соответствуют нормам - **BImSchV: ok!**

MAGMA Дополнительные опции

- аккумулирующие конструкции в виде аккумулирующих колец, либо аккумулирующего регистра
- электронный регулятор работы топок LEDATRONIC

MAGMA

Каминная топка для отопления



	MAGMA D			MAGMA N			
	Ширина двери x Высота двери (см)			Ширина двери x Высота двери (см)			
Диаметр патрубка Ø mm	45 x 51	55 x 57	67 x 57	45 x 51	55 x 57	67 x 57	
	Ø 160			Ø 180			
ТЕХНИЧЕСКИЕ ДАННЫЕ ОТНОСИТЕЛЬНО НОМИНАЛЬНОЙ МОЩНОСТИ							
Номинальная мощность	[kW]	6	7	8	7	8	9
Температура отходящих газов (топки N после аккумуля. конструкций)	[°C]	265	275	285	210	220	230
Объём отходящих газов	[g/s]	8,8	9,7	10,5	10,5	12,0	13,5
Давление в патрубке мин./макс.	[Pa]	12/20			12/20		
Объём воздуха на горение	[m³/h]	24	28	32	28	32	38
КПД	[%]	> 78			> 80		
Топливо		дрова или брикеты прессованной стружки			дрова или брикеты прессованной стружки		
Длина поленьев	[cm]	33			33		
Вес одной закладки топлива при номинальной мощности	[kg]	2,0	2,5	3,0	3,0	4,0	5,0
Подходит для подключения нескольких приборов в 1 дымоход		да			да		
Соответствуют требованиям		1. BlmSchV (как единственный отопитель помещ.), Мюнхенским и Регенсбургским, DIN EN 13229					
РАЗМЕРЫ							
Высота до середины патрубка	[mm]	1164 - 1264			1053 - 1153		
Ширина корпуса	[mm]	530	585	695	530	585	695
Глубина (общая)	[mm]	447			447		
Габариты монтажных рам (Ш x В)	[mm]	470 x 525	550 x 525	660 x 525	470 x 525	550 x 525	660 x 525
	[mm]	470 x 585	550 x 585	660 x 585	470 x 585	550 x 585	660 x 585
Видимые размеры стёкол (Ш x В)	[mm]	313 x 393	428 x 393	538 x 393	313 x 393	428 x 393	538 x 393
	[mm]	313 x 453	428 x 453	538 x 457	313 x 453	428 x 453	538 x 457
Вес топки (В 51 / В 57 см)	[kg]	192 / 194	195 / 197	200 / 203	178 / 180	181 / 183	186 / 189

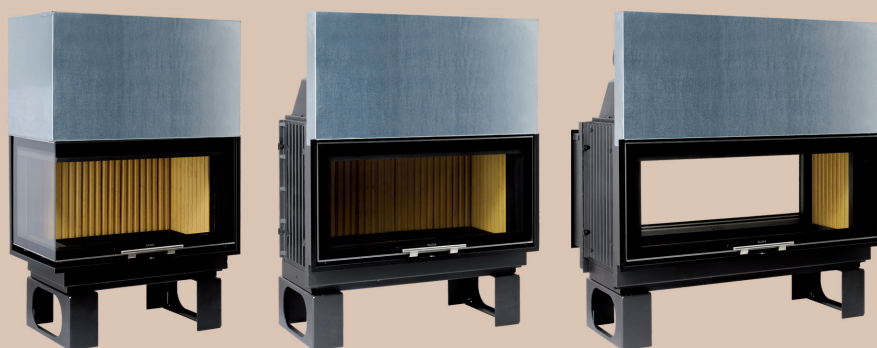
► Более подробная техническая информация на сайте www.leda.de

LED A
Guss ist Qualität

LED A Werk GmbH & Co. KG | Postfach 1160 | 26761 Leer | Telefon 0491 - 60990 | Telefax 0491 - 6099290 | www.leda.de | info@www.leda.de

SERA

Каминная топка для отопления



SERA	ширина фронта	55		78		100		55
	формы стёкол	F / DS	ES / PS	F / DS	ES / PS	F / DS	ES / PS	US
	диаметр патрубка	Ø 180 mm				Ø 250 mm, по запросу Ø 200 mm)		Ø 180

ТЕХНИЧЕСКИЕ ДАННЫЕ ОТНОСИТЕЛЬНО НОМИНАЛЬНОЙ МОЩНОСТИ									
Номинальная мощность	[kW]	8	9	10	11	12	13	12	
Температура отходящих газов	[°C]	280	275	270	265	260	255	260	
Объём отходящих газов	[g/s]	9,2	10,1	10,5	12,3	14,0	15,1	13,8	
Давление в патрубке мин./макс.	[Pa]	12 / 20							
Объём воздуха на горение	[m³/h]	32	36	40	44	48	52	48	
КПД	[%]	> 78							
Топливо		дрова							
Длина поленьев	[cm]	33				50			
Вес одной закладки топлива (при номинальной мощности)	[kg]	2,5	3,0	3,5	3,75	4,0	4,5	4	
Подходит для подключения нескольких приборов в 1 дымоход		да							
Соответствует требованиям		1 BlmSchV (как единственный отопитель помещений), Аахенским, Мюнхенским и Регенсбургским							
РАЗМЕРЫ									
Высота до середины патрубка	[mm]	1056 - 1116							
Выс. до серед. патрубка с цоколем	[mm]	1278 - 1338							
Ширина корпуса	[mm]	560 / 560	652 / 795	790 / 790	882 / 1025	1020 / 1020	1112 / 1255	667 / 765	
Общая глубина	[mm]	F: 518 - 528 / DS: 597 - 617 / ES: 518 / PS: 518 / US: 710							
Видимые размеры стёкол (Ш x В)									
- Фронтальные стёкла (F / DS)	[mm]	420 x 354	560 x 354	650 x 354	790 x 354	880 x 354	1020 x 354	582 x 354	
- Туннельные версии (DS)	[mm]	420 x 354	--	650 x 354	--	880 x 354	--	--	
- Боковые стёкла (ES / PS)	[mm]	--	364 x 354	--	364 x 354	--	364 x 354	575 x 354	
ВЕС	[kg]	230 / 220	225 / 220	280 / 265	275 / 270	320 / 300	310 / 305	225	

► Более подробная техническая информация на www.leda.de

LED A
Guss ist Qualität

LED A Werk GmbH & Co. KG | Postfach 1160 | 26761 Leer | Telefon 0491 - 60990 | Telefax 0491 - 6099290 | www.leda.de | info@www.leda.de



VIDA

Каминная топка для отопления

VIDA Варианты исполнения топок с распашными дверями

- 2 конструктива корпуса:
VIDA F (одностороннее прямое стекло)
VIDA DS (туннельная версия, прямое стекло)
 двери горизонтально открывающиеся
- 3 ширины фронта на высоту 52 см
55 см
68 см
78 см
- 2 варианта дверей для VIDA 68:
стальная дверь с двойным стеклом и
классическая чугунная с одним стеклом

NEU

NEU

VIDA Описание топок

- корпус из высококачественного чугуна
- монтаж с низким подом или на цоколе
- двойное остекление (кроме классич. чугунных дверей)
- топливо - дрова длиной 33 см
- удобное управление работой топки одним рычагом
- высококачественная шамотная футеровка топки
- высокий КПД
- энергосберегающая работа прибора за счёт подключения воздуха для горения с улицы
- чистое горение без выбросов в атмосферу, соответствуют нормам BImSchV: **ok!**

VIDA Дополнительные опции

- электронный регулятор работы топок LEDATRONIC LT3
- датчик давления Unterdruck-Controller LUC



VIDA 55 F

Ширина фронта 55 см
стальная дверь, двойное остекление



VIDA 68 F

Ширина фронта 68 см,
стальная дверь, двойное остекление



VIDA 68 F

Ширина фронта 68 см,
классическая чугунная дверь



VIDA 78 F

Ширина фронта 78 см
стальная дверь, двойное остекление



размеры фронта диаметр патрубка	VIDA					
	55 F	55 DS	68 F	68 DS	78 F	78 DS
	Ø 180 mm DIN EN 13229					

ТЕХНИЧЕСКИЕ ДАННЫЕ ОТНОСИТЕЛЬНО НОМИНАЛЬНОЙ МОЩНОСТИ

Номинальная мощность	[kW]	8		8		10	
Температура отходящих газов	[°C]	280		250		270	
Объём отходящих газов	[g/s]	9,2		7,5		10,5	
Давление в патрубке мин./макс.	[Pa]	12 / 20		12 / 20		12 / 20	
Объём воздуха на горение	[m³/h]	32		38		40	
КПД	[%]	> 78		> 78		> 78	
Топливо		Дрова					
- Длина поленьев	[cm]	33		33		33	
- Вес одной закладки топлива (номинальная мощность)	[kg]	2,5		3,0		3,5	
Подходит для подключ. нескольких приборов в 1 дымоход		да					
Соответствуют требованиям		1. BlmSchV (как единственный источник отопления), Мюнхенским и Регенбургским					
Размеры							
Высота до середины патрубка	[mm]	1056 - 1116		1040 - 1100		1056 - 1116	
Высота до середины патрубка вместе с цоколем	[mm]	1278 - 1338		1262 - 1322		1278 - 1338	
Ширина корпуса	[mm]	560		780		790	
Глубина (общая)	[mm]	530 - 545	624 - 654	524,5	529 - 549	530 - 545	624 - 654
Размеры по монтажной раме (Ш x В)	[mm]	585 x 522		700 x 523		790 x 522	
Размеры видимой части стекла (Ш x В) - Фронтальное стекло (F / DS)	[mm]	419 x 391		538 x 393		624 x 391	
2-е стекло туннельной версии (DS)	[mm]	419 x 391		538 x 393		624 x 391	
Вес	[kg]	215	205	290		260	245

► Более подробная техническая информация на www.leda.de

Прайс лист 2015/20166

Преимущества каминных топок фирмы LEDA:

высококачественный чугунный корпус, футеровка из прессованного шамота, подовое горение,

у многих моделей в базовой комплектации двойное остекление, запатентованный безросовый механизм подъёма двери. Большинство топок подходит для работы с аккумулирующими конструкциями.

Серия KARAT D/N

Серия KARAT D – подключение топki напрямую в дымоход.

Серия KARAT N – позволяет подключать каминную топку через аккумулирующие конструкции.

Выпускается только с горизонтальным открытием двери и одной шириной корпуса.

Ширина рамы двери прямого стекла – 53см

Ширина рамы двери фигурного стекла – 55см

		KARAT D			KARAT N			
		Высота двери, см			Высота двери, см			
		51	57		51	57	68	
	Форма стекла	Цена, евро						
	прямое	2667	2767		2553	2656	по запросу	
	призматик						по запросу	
	полукруглое	3162	3441		3052	3342	по запросу	
	Диаметр Ø	[mm]	Ø 180					
	Мощность	[kW]	8	9		9	10	11
	Вес	[kg]	190	200		170	180	195

Серия LAVA D/N

Серия LAVA D – подключение топki напрямую в дымоход.

Серия LAVA N – позволяет подключать каминную топку через аккумулирующие конструкции.

Выпускается только с горизонтальным открытием двери.

Ширина рамы двери – 53см

Высота рамы двери – 57см

		LAVA D	LAVA N	
		Размер двери, шхв см	Размер двери, шхв см	
		53x57	53x57	
	Форма стекла	Цена, евро		
	прямое	2770	2656	
	полукруглое	3440	3330	
	Диаметр Ø	[mm]	Ø 160	Ø 180
	Мощность	[kW]	7	8
	Вес	[kg]	170	160

Серия MAGMA D/N

Серия MAGMA D – подключение топki напрямую в дымоход.

Серия MAGMA N – позволяет подключать каминную топку через аккумулирующие конструкции.

Выпускается только с прямым стеклом горизонтального открытия.

		MAGMA D			MAGMA N		
		Ширина двери, см			Ширина двери, см		
		45	55	67	45	55	67
Высота двери, см		Цена, евро					
51		2362	2492	2623	2265	2396	2527
57		2448	2580	2710	2351	2483	2614
Диаметр Ø	[mm]	Ø 160			Ø 180		
Мощность	[kW]	6	7	8	7	8	9
Вес (H 51 / 57 cm)	[kg]	192 / 194	195 / 197	200 / 203	178 / 180	181 / 183	186 / 189

Серия SERA F/DS

Серия SERA F – топка с односторонним стеклом.

Серия SERA DS – туннельная версия (вторая дверь с горизонтальным открыванием)

Выпускаются только с универсальным открытием двери и двойным остеклением!!!

Высота рамы двери – 52см

Топки с шириной 100см имеют стальные купола и диам. дымового патрубка 250мм (По запросу возможен 200 диаметр). Для топок предлагаются высокие ножки-рамы (см. картинку) - 220,- евро

		SERA F			SERA DS			
		Ширина двери, см			Ширина двери, см			
		55	78	100		55	78	100
		Цена, евро						
		3630	4505	5530		4725	5740	7105
Диаметр Ø	[mm]	180	180	250		180	180	250
Мощность	[kW]	8	10	12		8	10	12
Вес	[kg]	230	280	320		220	265	300

Серия SERA ES/PS

Серия SERA ES – топка с угловым стеклом (R-правый, L-левый).



Серия SERA PS – топка с трёхсторонним стеклом.

Высота рамы двери – 52см

Глубина рамы двери – 46, 66см

Топки с шириной 100см имеют стальные купола. (По запросу возможен 200 диаметр.)

Для топок Sera предлагаются высокие ножки-рамы (см. картинки выше) - 220,- евро

		SERA ES (R, L)			SERA PS		
		Ширина двери, см			Ширина двери, см		
		55	78	100	55	78	100
		Цена, евро					
		4505	5195	6390	5985	6505	7545
Диаметр Ø	[mm]	180	180	250	180	180	250
Мощность	[kW]	9	11	13	9	11	13
Вес	[kg]	225	275	310	220	270	305

Серия VIDA F/DS

Серия VIDA F – топка с прямым стеклом. Дверь открывается горизонтально.

Чугунная дверь с одним стеклом. Все стальные двери исполняются с двойным остеклением!!!

Для топков Vida предлагаются высокие ножки-рамы (см. картинку) - 220,- евро

		VIDA F				
Открытие двери		горизонтальное	горизонтальное	горизонтальное	горизонтальное	
Исполнение двери		сталь	чугун	сталь	сталь	
Ширина двери, см		55	68	68	78	
Высота двери, см		Цена, евро				
52		2600	2665	3100	3265	
Диаметр Ø	[mm]	Ø 180				
Мощность	[kW]	8	8	8	8	
Вес	[kg]	215	290	290	300	

Серия VIDA DS – туннельная версия.

Чугунная дверь с одним стеклом. Все стальные двери исполняются с двойным остеклением!!!

Для топков Vida предлагаются высокие ножки-рамы (см. картинку) - 220,- евро

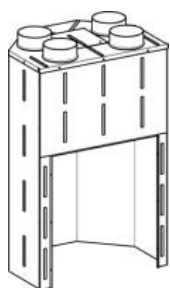
		VIDA DS				
Открытие двери		горизонтальное/ горизонтальное	горизонтальное/ горизонтальное	горизонтальное/ горизонтальное	горизонтальное/ горизонтальное	
Исполнение двери		сталь	чугун	сталь	сталь	
Ширина двери, см		55	68	68	78	
Высота двери, см		Цена, евро				
52		3555	3445	3895	4180	
Диаметр Ø	[mm]	Ø 180				
Мощность	[kW]	8	8	8	8	
Вес	[kg]	205	290	300	310	

Новинка 2015 года

Каминная топка Sera 55 US

		Sera 55 US	
	Открытие двери	универсальное	
	Исполнение двери	сталь	
	Размер двери, шхв см	582 / 667 x 521	
		Цена, евро	
		6992	
Диаметр Ø	[mm]	Ø 180	
Мощность	[kW]	12	
Вес	[kg]	225	

Дополнительные опции и аксессуары.



Кожух для разводки конвекционного воздуха

МОДЕЛЬ ТОПКИ	ЦЕНА, евро
KARAT 51/57 D	567
LAVA D	610
MAGMA D	610

Аккумулирующие кольца (шамот + чугунная оболочка).



Аккумулирующая насадка	ЦЕНА, евро/шт
Стартовое кольцо	263
Основное кольцо	253

Подходит для моделей:

- Karat N (от 3 до 6 основных колец)
- Lava N (от 3 до 6 основных колец)
- Magma N (от 3 до 6 основных колец)
- Sera F 55,78 (4 основных кольца)
- Sera DS 55,78 (3 основных кольца)
- Vida F (4 основных кольца)
- Vida DS (3 основных кольца)



Чугунные двойные патрубки



- двойной патрубок с прочистной дверкой – 305 евро
- двойной патрубок с шибером – 340 евро



- Чугунный дымооборот с футеровкой из талькохлорида – 805 евро
- Патрубок на вход – 45 евро
- Патрубок на выход – 45 евро

Подходит для топок: Karat N, Lava N, Magma N, Sera 55, 78 и Vida F



Обращайтесь

Ваш дилер:



Fordern Sie weitere Infos an:



LEDA Werk GmbH & Co. KG | Postfach 1160 | 26761 Leer | Telefon 0491 - 6099 - 0 | Telefax 0491 - 6099 - 290 | www.leda.de | info@www.leda.de