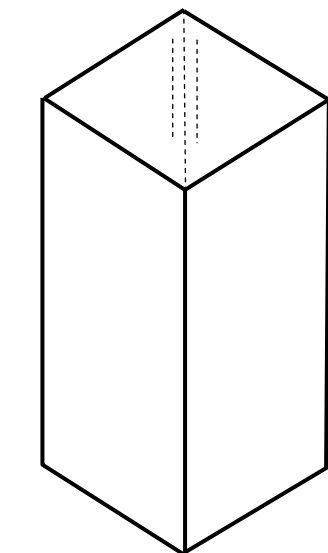
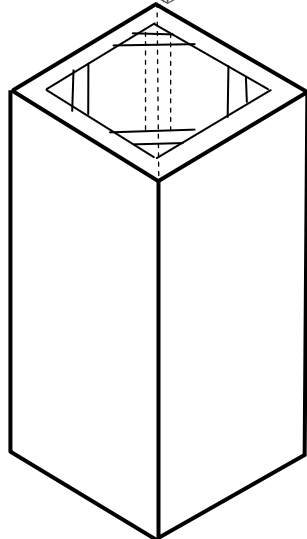
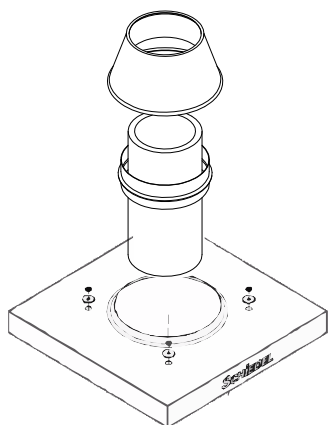


Модульная оболочка из волокнистого бетона UraTOP.

SCHIEDEL

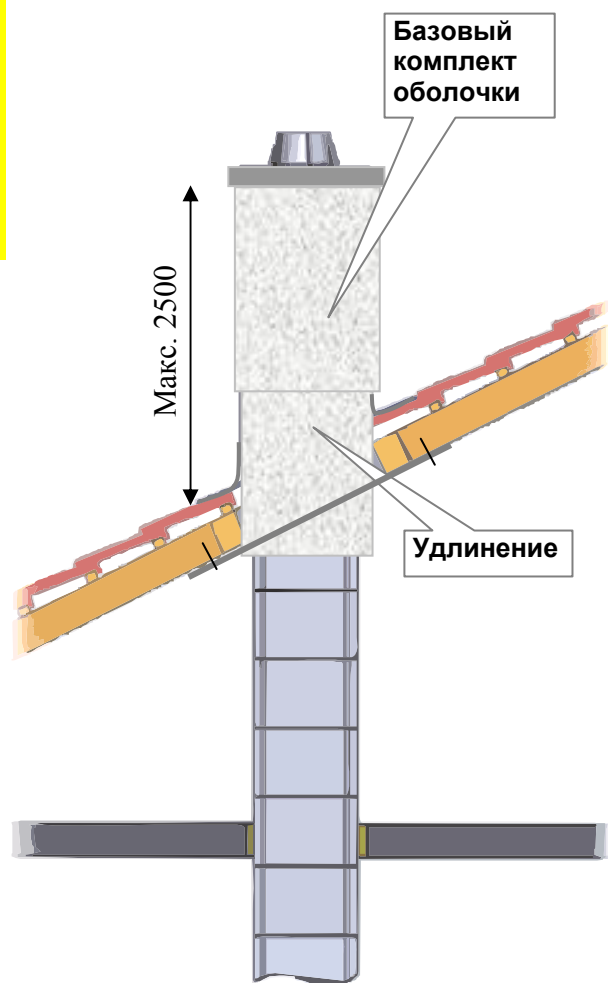
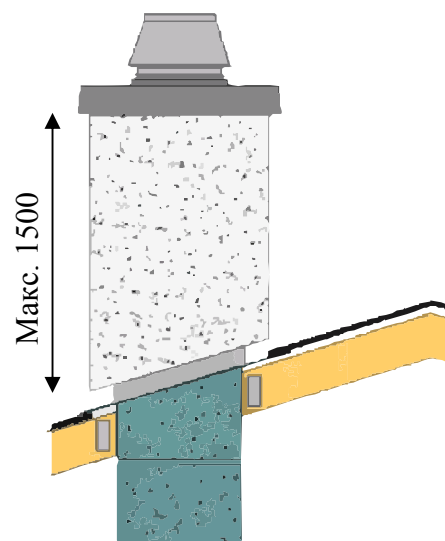


Базовый комплект облицовки 1500 мм закрепляется на дымоходе сверху.

Комплектация:

- Оболочка 1500 мм
- Направляющие для центрирования на дымоходе 4x375мм
- Саморезы 20шт. для крепления направляющих на дымоходе
- Верхний комплект:
 1. - Покровная плита
 2. - Крепление покровной плиты
 3. - Конус с распорной манжетой
 4. - Герметик Hermisil
 5. - Элемент керамической трубы

Удлинение-гильза закрепляется к кровельным конструкциям перед установкой базового комплекта. 2500 мм –общая максимальная длина облицовки над кровлей базового комплекта с удлинением.



Модульная оболочка из волокнистого бетона UraTOP.

SCHIEDEL

Порядок монтажа при высоте до 1500 мм:



После выполнения фартука примыкания*, снимите все необходимые размеры в соответствии с наклоном крыши.

Примыкание может быть выполнено самоклеющейся свинцовой лентой из программы Schiedel UNI



Перенесите все размеры на поверхность UraTOP, а затем угловой шлифовальной машиной отрежьте оболочку



Закрепите на камнях дымохода над фартуком направляющие для центрирования оболочки UraTOP



**Используя шаблон, нанесите на верхнюю грань каменного блока раствор, установите сверху UraTOP
Сверху установите Верхний комплект (см. стр.4)**

*- Примыкание в комплект не входит. Подробнее рекомендации выполнения примыканий самоклеящимися лентами смотрите специальную инструкцию.

Модульная оболочка из волокнистого бетона UraTOP.

SCHIEDEL

Порядок монтажа с удлинением:

Вначале устанавливаем удлинение, для этого-



Отмерьте угол ската кровли, перенесите размеры на элемент удлинения и угловой шлифовальной машиной отрежьте оболочку-удлинение под нужным углом



Установите оболочку-удлинение сверху и закрепите в стропильных конструкциях с помощью деревянных перемычек саморезами. Зазор ок. 50мм между дымоходом и оболочкой в зоне прохода кровельных конструкций уплотнить минеральной негорючей изоляцией.

Затем устанавливаем базовый комплект -

Закрепите на камнях дымохода над удлинением направляющие для центрирования оболочки UraTOP.

Используя шаблон, нанесите на верхнюю грань каменного блока раствор, установите сверху базовую часть UraTOP. Сверху установите Верхний комплект (см. стр.4)

Нависание базового комплекта на удлинение должно быть не менее 100мм, для Деревянных домов плюс расчетная величина усадки дома но не менее 150мм.

Примыкание с удлинением необходимо приклеивать как к кровельному покрытию, так и к поверхности удлинения и рекомендуется прижимать сверху планкой на саморезы. Материалы для примыкания в комплект не входят. Необходимо заказывать дополнительно.



Модульная оболочка из волокнистого бетона UraTOP.

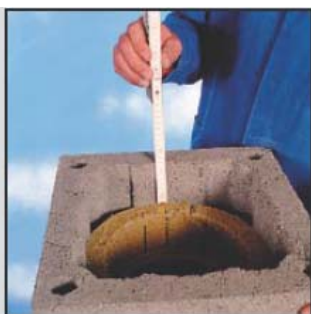
SCHIEDEL

Установка верхнего комплекта:

Верхний комплект важный необходимый элемент для каждого дымохода Schiedel UNI. Он обеспечивает защиту изоляции от влаги и правильную работу проветривания изоляции в системе. Все элементы верхнего комплекта поставляются с оболочкой UraTOP.



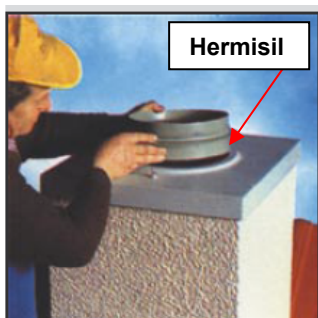
Необходимые элементы верхнего комплекта



Изоляционный материал, устанавливаемый в верхнем блоке дымохода, необходимо обрезать так, чтобы изоляция заканчивалась на расстоянии 6 - 8 см от верхней грани блока!!! Это обеспечит работу системы внутреннего проветривания конструкции.



При монтаже готовой покровной плиты и установите дюбели в отверстия верхнем каменном блоке



Hermisil

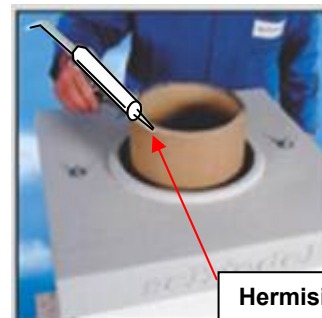
На покровную плиту готового элемента верхней части дымохода установите распорное кольцо. Перед установкой нанесите на кольцо герметик Hermisil.



Измерьте требуемую высоту последнего элемента внутренней керамической трубы.



Обрежьте керамическую трубу угловой шлифовальной машиной согласно измерениям.



Hermisil

Установите на герметик подготовленный элемент керамической трубы, а затем нанесите герметик Hermisil для приклеивания конуса.



Установите конус